



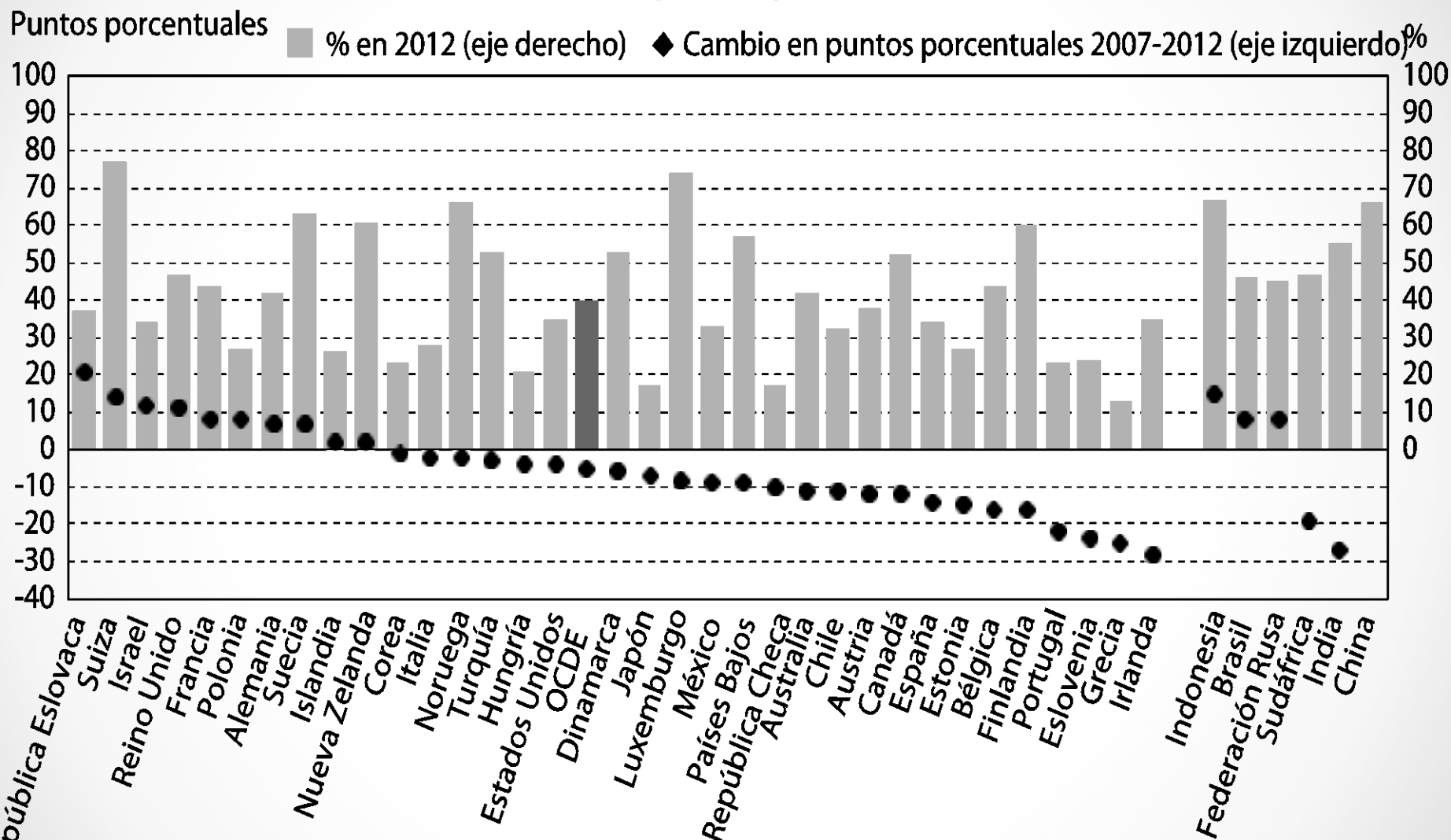
CLAD

CENTRO LATINOAMERICANO
DE ADMINISTRACIÓN
PARA EL DESARROLLO

Hacia una Administración Pública profesional en Iberoamérica

Francisco Javier Velázquez López
Secretario General del CLAD

Confianza en la Administración pública y sus cambios desde 2007 (OCDE)



Fuente: OCDE 2012

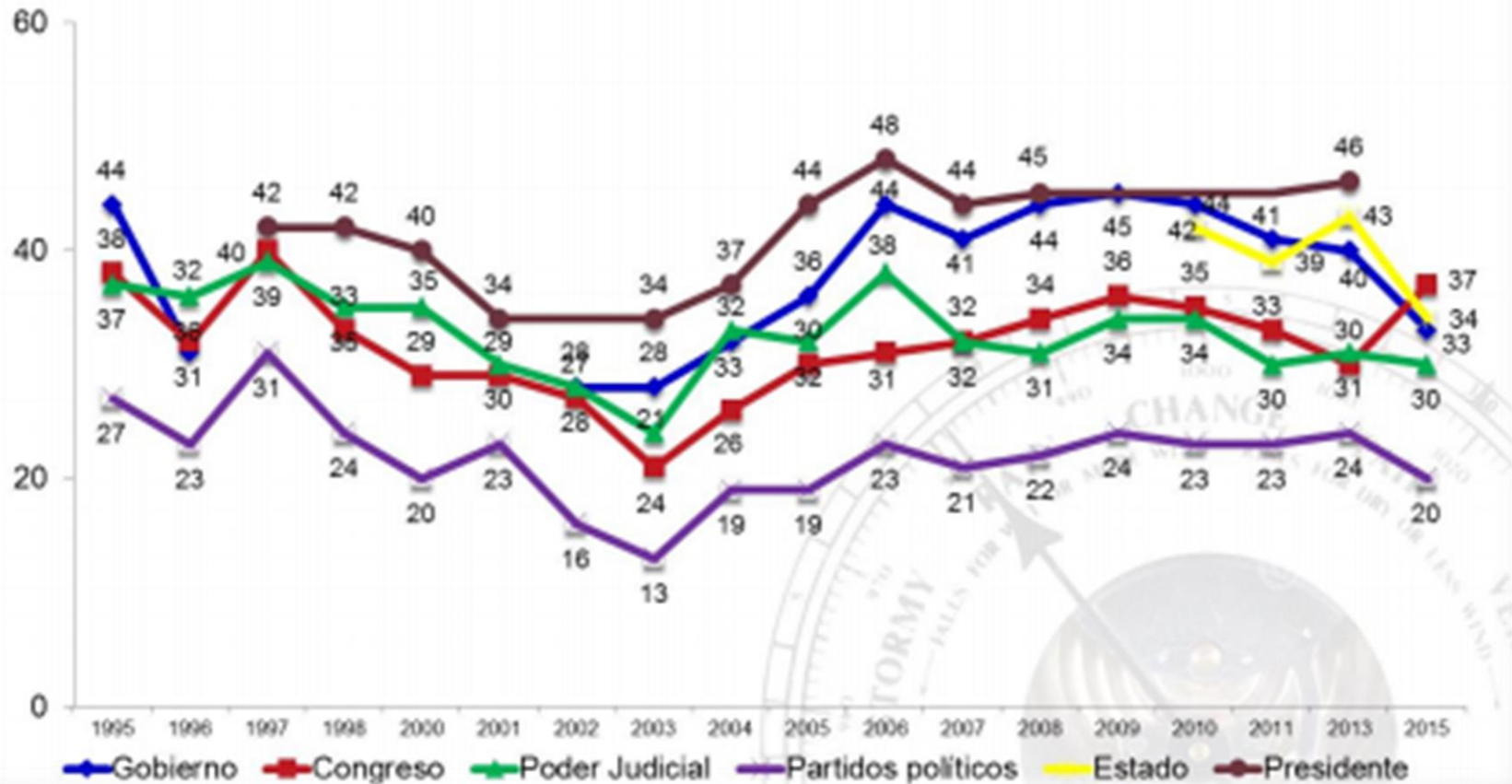


CONFIANZA EN LAS INSTITUCIONES DE LA DEMOCRACIA

TOTAL AMÉRICA LATINA 1995-2015



P. Por favor, mire esta tarjeta y dígame, para cada uno de los grupos/instituciones o personas mencionadas en la lista. ¿Cuánta confianza tiene usted en ellas: Mucha, Algo, Poco o Ninguna confianza en...? **Aquí solo 'Mucha' más 'Algo'.



Fuente: Latinobarómetro 2015

- Hacia una administración pública profesional en Iberoamérica



CLAD

Hay que invertir en
confianza.

De 2007 a 2012 la
confianza bajó del 45%
al 40% en los estados
de la OCDE

**Hay un evidente déficit de
confianza**



CLAD

Confianza

- La confianza es lo que cohesiona a una sociedad, al mercado y a las instituciones.
- Sin confianza, nada funciona.





CLAD

CENTRO LATINOAMERICANO
DE ADMINISTRACIÓN
PARA EL DESARROLLO

¿Qué hacer para restaurar la confianza en las instituciones?

Las políticas públicas, para lograr el apoyo de los ciudadanos deben ser :

MÁS INTEGRADORAS

MÁS TRANSPARENTES

MÁS RECEPTIVAS Y
MÁS EFICIENTES.



Para lograrlo:

- **Fortalecer el empleo público**
- Seleccionar por **mérito y capacidad**
- Ampliar el ámbito meritocrático en la elección de responsables de las políticas públicas-consiguiendo la **colaboración entre políticos y altos directivos empleados públicos.**

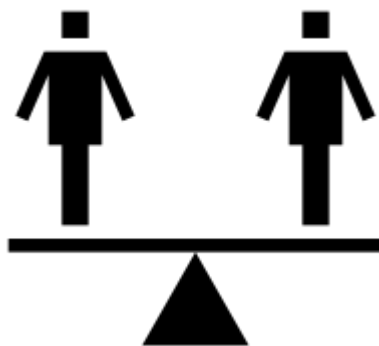


Código Iberoamericano de Buen Gobierno (2006)

“Art. 37: Promoverán y garantizarán políticas y programas de carrera, capacitación y formación que contribuyan a la profesionalización de la administración pública.”



Todos los ciudadanos tienen derecho al acceso al empleo público de acuerdo con los principios constitucionales de **igualdad, mérito y capacidad**, de acuerdo con lo previsto en el ordenamiento jurídico.



MODELO DEL SCC

IMPLICA

- ❑ La selección por mérito y la permanencia,
- ❑ Garantías amplias de imparcialidad,
- ❑ La obligación de sostener y preservar los principios constitucionales.
- ❑ Los funcionarios tienen el derecho legítimo, amparado por la Constitución, de controlar jurídica y técnicamente el poder de los líderes políticos electos.

Servicio Civil de Carrera

Ventajas

Desventajas

Reducción de la discrecionalidad	Uniformismo
Reducción de la corrupción	Rigidez
Fomento de la profesionalización	Costes de su implementación
Incentivación rendición de cuentas	Procesos selectivos complejos
Incremento confianza gobierno	Resistencia clase política
Elimina cultura lealtad individual	Desequilibra fuentes de poder
Genera seguridad laboral	Rigidiza retribuciones salariales
Permite sistemas de capacitación permanentes	Sistemas de capacitación esporádicos

Villoria, Longo, Prats y elaboración propia

- Hacia una administración pública profesional en Iberoamérica



CLAD

Características generales en Iberoamérica

- Los sistemas responden más a impulsos clientelares y políticos que a impulsos profesionales.
- Los incentivos profesionales y de status de los servidores públicos son bajos.
- Consecuencia : inestabilidad de los recursos humanos.

- Hacia una administración pública profesional en Iberoamérica



Sistema de cesantías o spoils system

- El ejercicio sin cortapisas de la facultad de **nombrar empleados**, que no sólo da lugar a que sea precaria la suerte de miles de familias, sino que además una parte especial del mal que produce es la perturbación administrativa.

Arrazola, 1848



- Hacia una administración pública profesional en Iberoamérica



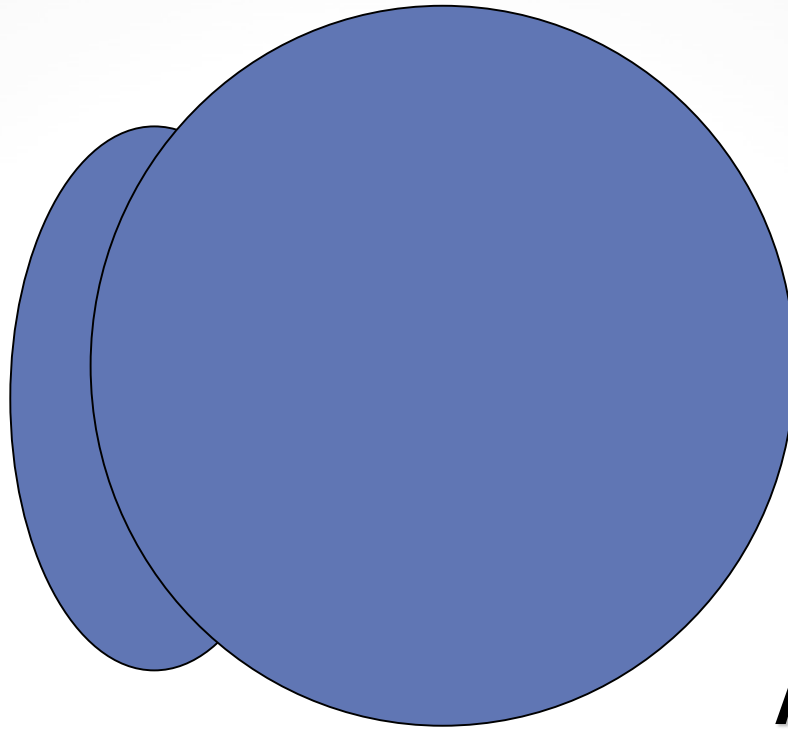
CLAD

Sistema de cesantías o spoils system



- La **inexistencia** de profesionales bien formados en el sector público acarrea la ineficacia e ineficiencia de las políticas públicas.
- El *spoils system* impide o dificulta tener personal capaz durante más tiempo de un mandato.

Política



Administración

“Es una gran suerte de los poderosos acompañarse de hombres de gran entendimiento que les saquen de todos los problemas causados por la ignorancia y que incluso peleen por ellos...”

Baltasar Gracián

- Hacia una administración pública profesional en Iberoamérica



CLAD

Voltaire

- *“El espíritu humano no podría concebir mejor gobierno que el de China, donde prácticamente todo el poder estaba en manos de una corporación de burócratas en la que sólo se podía ingresar después de haber aprobado rigurosos exámenes”.*

Circa (1770).



- Hacia una administración pública profesional en Iberoamérica



CLAD

Dinastía Qin

- El examen de los funcionarios se inventó en la dinastía Qin en el año 221 antes de C.



“El examen de los funcionarios se inventó a su debido tiempo.

Había una burocracia organizada de forma racional y fuerzas militares en un amplio territorio organizadas por un gobierno unificado”.

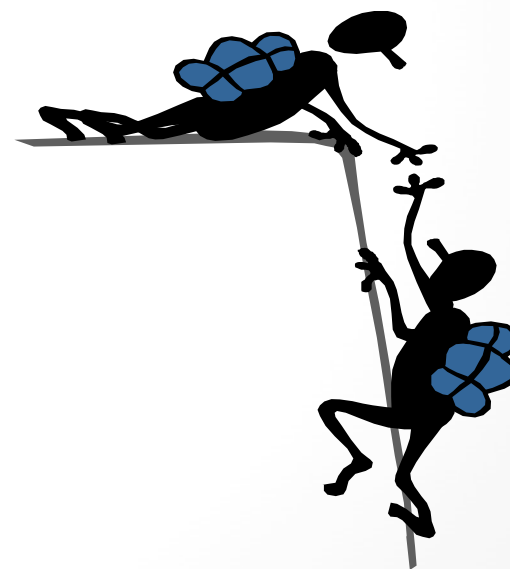
Fukuyama

Clases de Directivos Públicos

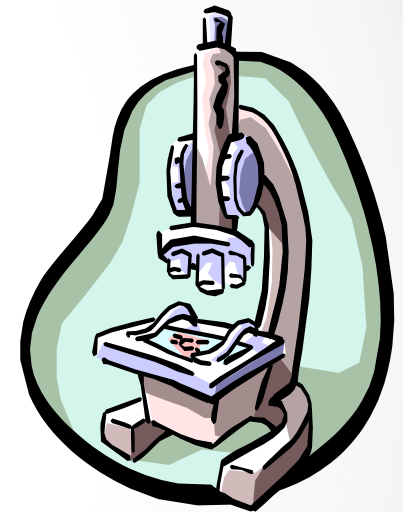
“Los que son responsables de cumplir sus mandatos de la manera más eficaz y eficiente posible”.

Mark H Moore, 50

“Los que son responsables de encontrar los usos más valiosos de los recursos que les han sido confiados”

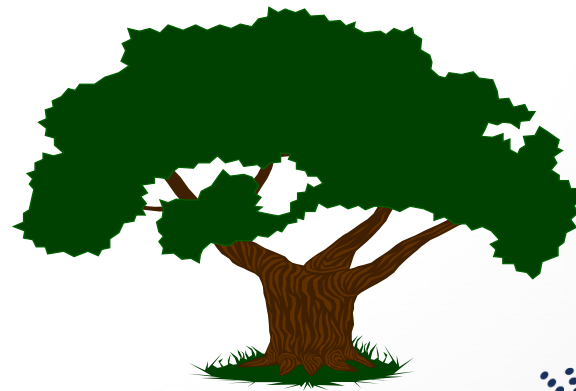


- No basta con que los directivos sólo se preocupen de mantener las rutinas organizativas, ni tampoco que traten de ser más eficientes en las tareas rutinarias. También es necesario que la organización esté preparada para adaptarse a nuevas demandas y que sea innovadora y abierta a la experimentación.



Soluciones

- Lograr respeto para las decisiones *profesionales*.
- Enfatizar la *transparencia* de las decisiones.
- Concertar *legalidad y eficacia*.
- Obtener *resultados que mejoren el servicio a los ciudadanos*.



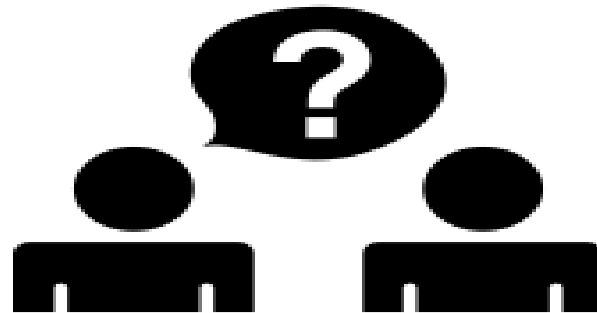
CLAD



CLAD

CENTRO LATINOAMERICANO
DE ADMINISTRACIÓN
PARA EL DESARROLLO

¿Cuáles son los valores con los que trabaja el CLAD?



VALORES



Transparencia

- Disponibilidad y capacidad por parte de los actores externos para acceder y diseminar información relevante para la evaluación de las instituciones



Participación



- Deseo de que los ciudadanos participen en el debate público y contribuyan al desarrollo de una gobernanza más responsable innovadora y efectiva



Integridad



- Actuar con arreglo a normas, principios y valores relevantes establecidos.



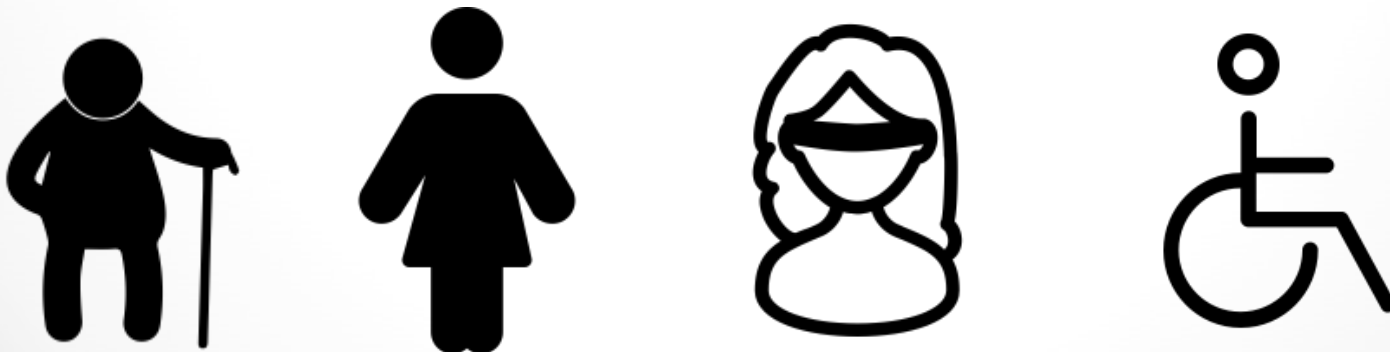
Rendición de cuentas

- Crear reglas, regulaciones y mecanismos para que los actores gubernamentales justifiquen sus acciones, actúen en respuesta a las críticas y acepten las consecuencias de las faltas de cumplimiento con leyes o compromisos.



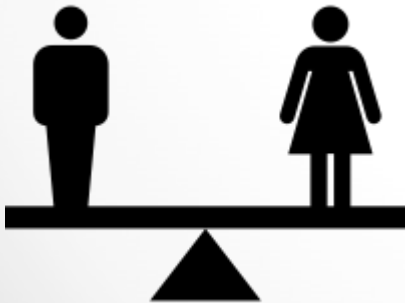
Igualdad de oportunidades

- Las personas deben tener las mismas posibilidades de acceder al bienestar social con los mismos derechos políticos y civiles



Igualdad de género

- Oportunidades justas a Las mujeres para acceder a los bienes públicos evitando toda discriminación y tomando las medidas precisas para favorecer su presencia en igualdad de condiciones



La presencia de mujeres ha aumentado pero...

- Constituyen una parte desproporcionada del empleo a tiempo parcial.
- Están infrarrepresentadas en los niveles directivos : mientras desempeñan el 50 por ciento de los puestos, sólo el 29 por ciento de los directivos.
- **TECHO DE CRISTAL**



- Hacia una administración pública profesional en Iberoamérica



Cohesión Territorial

- Crear lazos de unión entre los miembros de una comunidad territorial y favorecer su acceso equitativo a servicios y equipamientos



Combatir la desigualdad objetivo del CLAD

- Reducir la desigualdad es el objetivo general de los ODS
- En ello trabaja el CLAD desde 1972 en que se fundó

OBJETIVO 16



- Paz, justicia e instituciones sólidas.
- No es posible convivir en paz sin **instituciones que funcionen al servicio de los ciudadanos.**



¿Cuántos de nuestros países tienen instituciones de este tipo?



- Hacia una administración pública profesional en Iberoamérica



CLAD

OBJETIVO 16



16.6 Crear a todos los niveles instituciones eficaces y transparentes que rindan cuentas



16.5 Reducir considerablemente la corrupción y el soborno en todas sus formas

OBJETIVO 16



- 16.7 Garantizar la adopción en todos los niveles de decisiones inclusivas, participativas y representativas que respondan a las necesidades

Conclusión: ¿Qué hacer?

- El CLAD y todos nosotros debemos insistir en el fortalecimiento de **instituciones participativas, inclusivas y transparentes** que, **basadas en un empleo público profesional**, contribuyan a generar mayor confianza de los ciudadanos en los Estados



¿Qué características debe tener una administración profesional?

- Selección de servidores públicos por mérito y capacidad.
- Permanencia de las Instituciones y de los profesionales.
- Concertación entre legalidad y eficacia.
- Transparencia e integridad e instituciones de control.
- Colaboración entre políticos y servidores públicos.
- Control parlamentario de la actividad del Ejecutivo.

- Hacia una administración pública profesional en Iberoamérica



Muchas gracias por su atención

