

# ¿QUE ES EL ESTADO?

El estado es una organización política que con ayuda de sus instituciones y organismos posee la **AUTORIDAD** y potestad para establecer las normas que regulan a una **POBLACIÓN**, que goza de una **SOBERANÍA** en un determinado **TERRITORIO**

# ELEMENTOS DEL ESTADO

- TERRITORIO (Espacio físico).
- POBLACION (Elemento humano).
- SOBERANIA ( Capacidad para autodeterminarse)
- AUTORIDAD (Capacidad para establecer las normas que regulan una sociedad).

# CARACTERIZACION DEL ESTADO MODERNO

---

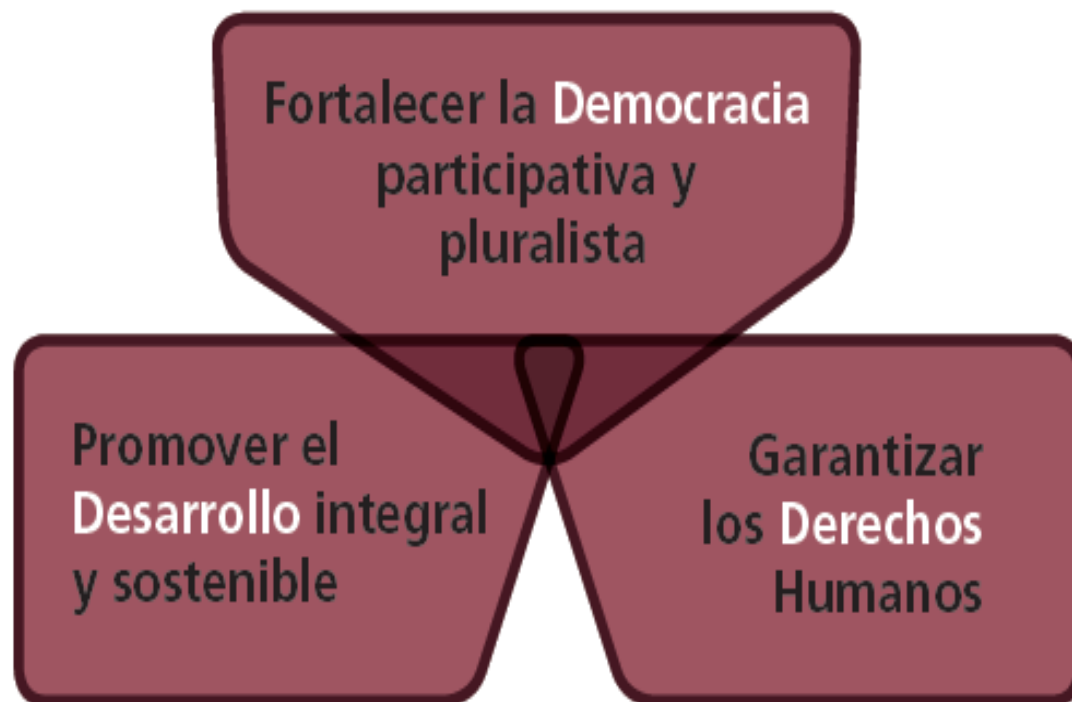
- × Fuerzas armadas
- × Administracion publica
- × Tribunales
- × Policia

# Carateristicas de la Democracia Moderna

- Division de poderes
- Partidos politicos
- Elecciones
- Sufragio
- Periodos fijos de Gobierno

# FINES ESENCIALES DEL ESTADO COLOMBIANO

Los fines esenciales del Estado son responsabilidad de todas las autoridades e instituciones públicas y la base para la gestión de lo público, se sintetizan en tres pilares indivisibles e interdependientes



**Fuente:** DNP-SFPT con base en Constitución Política de 1991, arts. 2 y 80, y DNP (2011a).

# DIFERENCIAS EN LOS SISTEMAS DE GOBIERNO DEMOCRÁTICO

## ❑ **En un sistema presidencial:**

- ❖ El presidente es, a la vez, jefe de Estado y jefe de gobierno.
- ❖ La elección del presidente es directa o semidirecta (es el caso de Estados Unidos).
- ❖ El jefe de gobierno y su gabinete no son designados o removidos por el órgano parlamentario sino por el propio presidente.
- ❖ Los poderes Ejecutivo y Legislativo están claramente separados.

## ❑ **En un sistema parlamentario:**

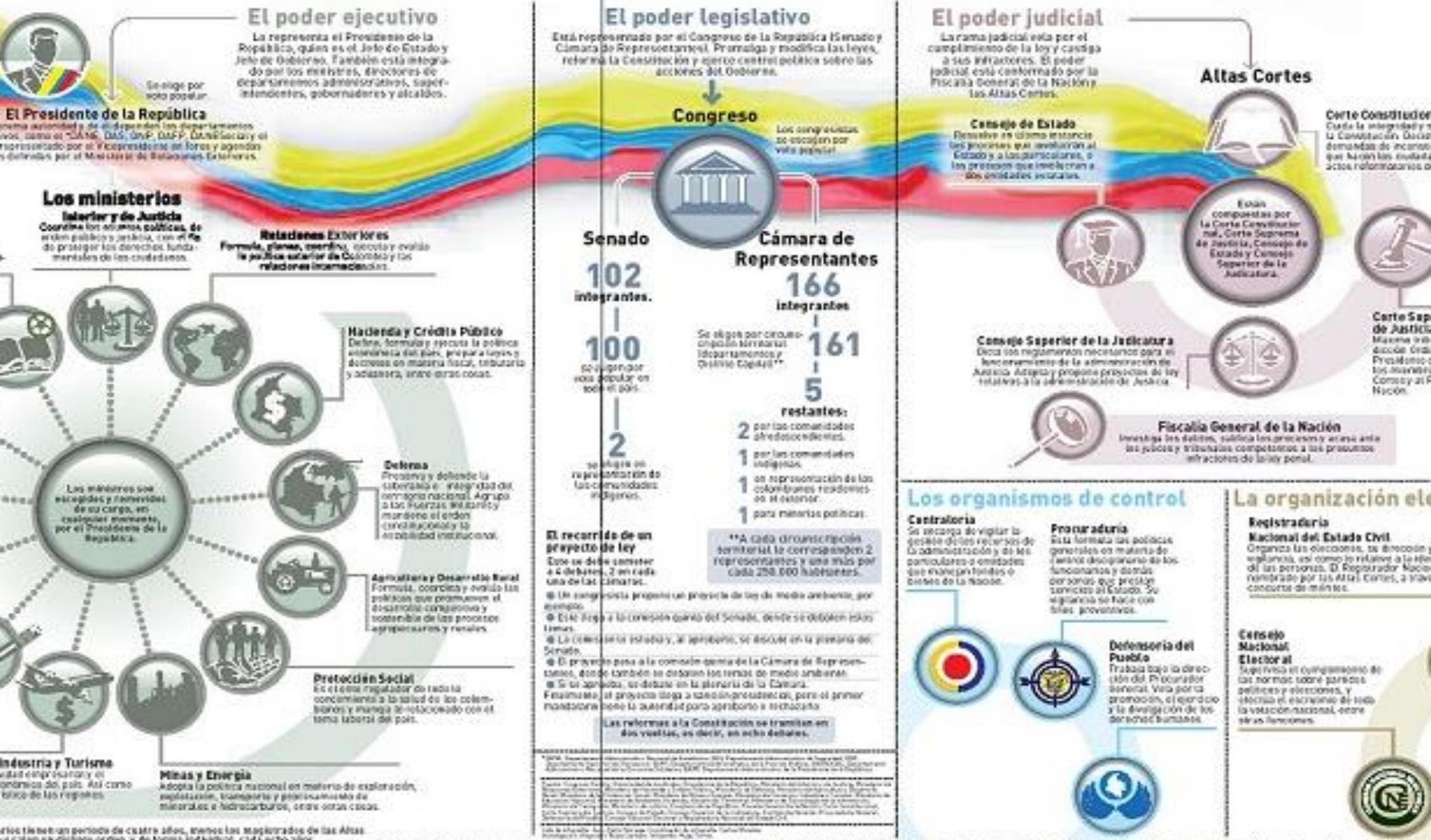
- ❖ El jefe de Estado y el jefe de gobierno son personas distintas (en las monarquías parlamentarias, como Gran Bretaña, el rey es el jefe de Estado).
- ❖ Los miembros del Parlamento son elegidos por el voto popular.
- ❖ El jefe de gobierno y el gabinete son designados y pueden ser removidos por el Parlamento.
- ❖ Los poderes Ejecutivo y Legislativo no están separados; por el contrario, se comparten.

# ESTRUCTURA DEL ESTADO COLOMBIANO



# Así funciona el Estado

Todos sus poderes y organismos ejercen las labores de control necesarias para el debido funcionamiento del país.





# Solidez del Estado

